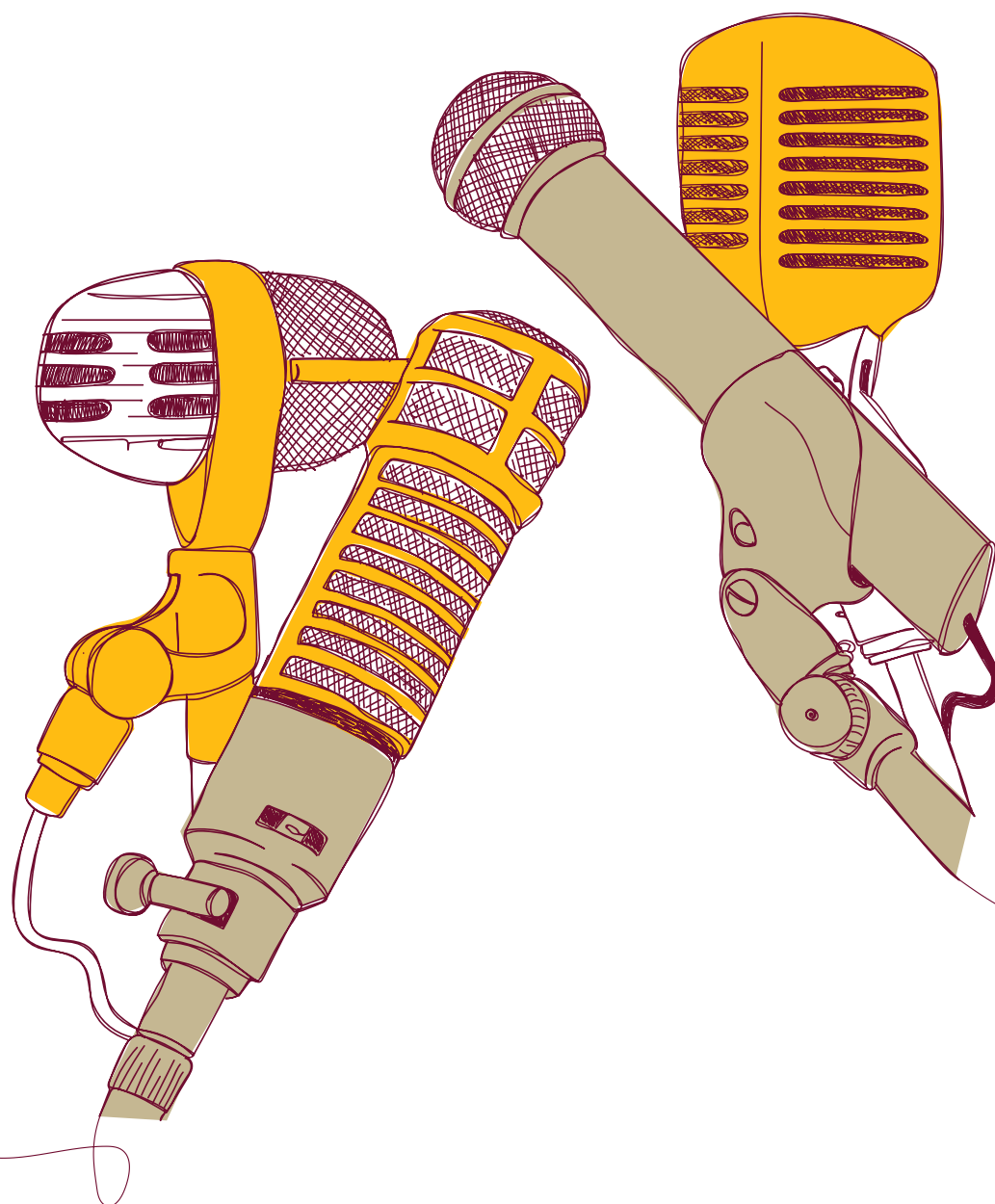




FLASH POLÍTICA



Junho 2019

PSDB fecha questão em favor a Previdência

11 de Junho de 2019

CONRADO MAGALHÃES

(11) 3576-6953

cmagalhaes@guide.com.br

» Lideranças Estabelecem Posicionamento Partidário

O PSDB fechou questão, hoje (11), em torno da aprovação da reforma da Previdência, durante reunião de cúpula do partido. Caso algum Tucano decida contrariar a legenda, votando contra a Previdência, o mesmo poderá sofrer retaliações da sigla. A iniciativa é resultado da articulação dos caciques do PSDB, João Doria, governador de São Paulo, e o ex-presidente do partido, Geraldo Alckmin.

Apesar da ampla perda de representatividade nas eleições 2018, onde a bancada tucana encolheu de 54 para 29 integrantes, o partido ainda controla um número considerável de assentos na Câmara. A sigla foi a primeira a fechar questão em torno da aprovação da reforma.

A decisão se concretizou, em parte, como resultado da pressão exercida pelo presidente da comissão especial da Previdência, Marcelo Ramos (PL-AM). O deputado questionou a eficácia da estratégia implementada pelos governadores em relação a manutenção dos estados e municípios na reforma. O parlamentar alertou os chefes do Executivo que a estratégia de enquadrar os deputados não seria exitosa. Ramos sugeriu que os governadores deveriam se reunir com suas respectivas bancadas partidárias e estaduais para garantir votos para a Previdência, durante a etapa mais onerosa do seu trâmite, o Plenário da Câmara dos Deputados.

Marcelo criticou explicitamente o governador de São Paulo, que, segundo ele, desistiu de reformar a previdência municipal em São Paulo por priorizar a sua campanha pelo palácio dos Bandeirantes ante o orçamento da cidade que administrava. Doria reagiu as críticas articulando pelo fechamento de questão do seu partido, cuja maioria dos integrantes já apoiava a reforma.

Hoje, durante reunião do Fórum de Governadores, o deputado e o governador posaram para foto conjunta, divulgando o entendimento alcançado entre os políticos. Após o término da reunião, Doria expressou seu ânimo em torno do desfecho do encontro nas redes sociais. O governador avalia que a reunião permitiu avanços significativos no apoio à nova Previdência.

Entretanto, a aderência dos Tucanos à proposta governista não é completa. O partido não concorda com as alterações propostas pelo governo em relação aos Benefício de Prestação Continuada (BPC), rejeitando a proposta arquitetada pelo ministro Paulo Guedes, onde menos da metade (R\$ 400) do benefício seria antecipado por 5 anos (60), massa íntegra (salário mínimo) só seria pago aos 70 anos. A divergência é de pouca relevância, logo que a saída da alteração na comissão especial já estava quase certa.

CONTATOS

Conheça o nosso time de especialista da área de Investimentos.

ALINE SUN

Head da área de Investimentos

RENDA VARIÁVEL

research@guideinvestimentos.com.br



Luis Gustavo Pereira – CNPI

tavico@guideinvestimentos.com.br

FUNDOS

gestao.fundos@guideinvestimentos.com.br

Erick Scott Hood

eshood@guideinvestimentos.com.br

Leonardo Uram

luram@guideinvestimentos.com.br

David Rocha

dsrocha@guideinvestimentos.com.br

Rodrigo Fazzolari

rfazzolari@guideinvestimentos.com.br

TRADING

Luiz Augusto Ceravolo (Guto)

lceravolo@guideinvestimentos.com.br

Alessandro Utiyama

autiyama@guideinvestimentos.com.br

Filipe Carvalho

fcarvalho@guideinvestimentos.com.br

Gustavo Morgado

gmorgado@guideinvestimentos.com.br

RENDA FIXA

trade.guide@guideinvestimentos.com.br

Gabriel S. Santos

gssantos@guideinvestimentos.com.br

Ricardo Sitonio Maia

rmaia@guideinvestimentos.com.br

Thomaz Telechun da Silva Telles

ttelles@guideinvestimentos.com.br

EQUIPE ECONÔMICA

Victor Candido

vcandido@guideinvestimentos.com.br

Rafael Passos

rpassos@guideinvestimentos.com.br

Victor Beyruti Guglielmi

vbeyruti@guideinvestimentos.com.br

POLÍTICA

Conrado Magalhães

cmagalhaes@guideinvestimentos.com.br

SALES

sales@guideinvestimentos.com.br

Cristiano Hajjar

chajjar@guideinvestimentos.com.br

Guilherme Diniz

gdiniz@guideinvestimentos.com.br

João Falconi

jfalconi@guideinvestimentos.com.br

Rodrigo Ramalho

rramalho@guideinvestimentos.com.br

"Este relatório foi elaborado pela Guide Investimentos S.A. Corretora de Valores, para uso exclusivo e intransferível de seu destinatário. Este relatório não pode ser reproduzido ou distribuído a qualquer pessoa sem a expressa autorização da Guide Investimentos S.A. Corretora de Valores. Este relatório é baseado em informações disponíveis ao público. As informações aqui contidas não representam garantia de veracidade das informações prestadas ou julgamento sobre a qualidade das mesmas e não devem ser consideradas como tal. Este relatório não representa uma oferta de compra ou venda ou solicitação de compra ou venda de qualquer ativo. Investir em ações envolve riscos. Este relatório não contém todas as informações relevantes sobre a Companhia citadas. Sendo assim, o relatório não consiste e não deve ser visto como, uma representação ou garantia quanto à integridade, precisão e credibilidade da informação nele contida. Os destinatários devem, portanto, desenvolver suas próprias análises e estratégias de investimentos. Os investimentos em ações ou em estratégias de derivativos de ações guardam volatilidade intrinsecamente alta, podendo acarretar fortes prejuízos e devem ser utilizados apenas por investidores experientes e cientes de seus riscos. Os ativos e instrumentos financeiros referidos neste relatório podem não ser adequados a todos os investidores. Este relatório não leva em consideração os objetivos de investimento, a situação financeira ou as necessidades específicas de cada investidor. Investimentos em ações representam riscos elevados e sua rentabilidade passada não assegura rentabilidade futura. Informações sobre quaisquer sociedades, valores mobiliários ou outros instrumentos financeiros objeto desta análise podem ser obtidas mediante solicitações. A informação contida neste documento está sujeita a alterações sem aviso prévio, não havendo nenhuma garantia quanto à exatidão de tal informação. A Guide Investimentos S.A. Corretora de Valores ou seus analistas não aceitam qualquer responsabilidade por qualquer perda decorrente do uso deste documento ou de seu conteúdo. Ao aceitar este documento, concorda-se com as presentes limitações. Os analistas responsáveis pela elaboração deste relatório declaram, nos termos do artigo 21 da Instrução CVM nº 598/2018, que: (I) Quaisquer recomendações contidas neste relatório refletem única e exclusivamente as suas opiniões pessoais e foram elaboradas de forma independente, inclusive em relação à Guide Investimentos S.A. Corretora de Valores."