

APITO FINAL

7 de Março de 2019

RESUMO

Um novo corte na projeção de crescimento econômico da Zona do Euro do BCE contribuiu para a preocupação em torno da desaceleração da atividade global, e os ativos de risco caminharam para mais um dia de perdas lá fora. Nos EUA, o S&P recuou 1,1%, e na Europa, o STOXX 600 caiu 0,4%. Enquanto isso, o dólar (DXY) apresentou uma alta pelo 7º dia consecutivo contra os seus principais pares. Aqui, o Ibovespa também abriu em queda, repercutindo viés baixista do cenário internacional, mas se recuperou ao longo do pregão e fechou em alta, próxima dos 94.500 pontos.

CENÁRIO EXTERNO

Na Zona do Euro: Draghi promete estímulos... Após relatar um corte de 0,6% nas projeções de crescimento do PIB europeu – que recuou de 1,7% para 1,1% em 2019 – o presidente do BCE, Mario Draghi, declarou que seguirá adotando uma política estimulativa para combater a desaceleração econômica. Segundo Draghi, a longevidade das incertezas relacionadas a fatores geopolíticos, a ameaça do protecionismo e a vulnerabilidade dos países emergentes tem pesado sobre o sentimento do mercado, e a liberação de novos empréstimos de longo prazo a bancos e a promessa de juros baixos por mais tempo (pelo menos até 2020) devem contribuir para impulsionar a atividade. Apesar disso, o presidente do BCE ressaltou que não tem como resolver problemas relacionados “ao protecionismo e ao Brexit” e que hoje as opções do Banco são limitadas. *Vale ressaltar:* repercutindo a divulgação de dados econômicos recentes, o euro já cai pelo quinto dia consecutivo contra o dólar e atinge o menor patamar desde 2017.

BRASIL

Mercados... O Ibovespa operou em estabilidade no dia de hoje, levemente acima dos 94 mil pontos. Os papéis que tiveram as maiores desvalorizações do índice foram CCR, JBS e Eletrobrás. Do lado positivo, Vale, Itaú Unibanco, Ambev e Itaúsa foram os destaques. O dólar fechou a sessão em forte alta, batendo nos R\$ 3,90, com a revisão para baixo das projeções de crescimento e inflação da zona do euro pelo Banco Central Europeu.

Ibovespa... Com o anúncio do acordo de leniência firmado entre a Rodonorte, controlada da CCR, e o Ministério Público do Paraná, as ações da controladora tiveram forte queda na sessão. A JBS amargou outro dia de queda, ainda no fluxo de notícias de que o Departamento de Agricultura dos EUA deverá aumentar as exigências para os fabricantes de carne no país. Fechando os destaques negativos, os papéis de Eletrobrás também amargaram forte queda, com os comentários do ministro de Minas e Energia, Bento Albuquerque, que a empresa não será privatizada, mas capitalizada.

Próxima parada: CCJ... A Comissão de Constituição e Justiça, CCJ, primeira parada da tramitação da reforma da previdência na Câmara dos Deputados, deve ter 39 dos 66 integrantes indicados pelo bloco composto por partidos próximos ao governo do presidente Jair Bolsonaro. A distribuição ainda é provisória, pois é possível que partidos ou blocos firmem acordos para ceder assentos em troca de maior representação em outros colegiados. O presidente da Câmara, Rodrigo Maia, ainda precisa editar ato abrindo o prazo para a formalização das indicações. Quando isso ocorrer, a comissão será instalada.

BRASIL

Índices Mundiais	Último	% dia	% mês	% ano	data
IBOVESPA (Brasil)	94.331	0,12%	-1,31%	7,33%	18:07:30
BRL (R\$/US\$)	3,88	-0,97%	-3,10%	0,12%	17:59:59
DI Jan 20	6,47%	-2 p.p.	0 p.p.	-9 p.p.	17:59:58
DI Jan 21	7,15%	-4 p.p.	2 p.p.	-21 p.p.	17:59:57
CDS 5 anos (em p.b.)	165	2 p.p.	-4 p.p.	-42 p.p.	18:21:36

Fonte: Bloomberg. Elaboração: Guide Investimentos

DESTAQUES DO ÍNDICE

Maiores Altas			Maiores Baixas		
MGLU3	R\$ 177,15	3,23%	CCRO3	R\$ 12,61	-6,66%
VALE3	R\$ 48,89	1,75%	ELET6	R\$ 35,25	-5,39%
ITSA4	R\$ 12,29	1,74%	ECOR3	R\$ 10,00	-5,39%
ITUB4	R\$ 35,41	1,61%	ELET3	R\$ 33,42	-5,16%
ABEV3	R\$ 16,63	1,59%	FLRY3	R\$ 19,29	-3,55%

Fonte: Bloomberg. Elaboração: Guide Investimentos

BOLSAS GLOBAIS

Índices Mundiais	Último	% dia	% mês	% ano	data
S&P 500 (EUA)	2.749	-0,81%	-1,28%	9,66%	18:07:37
Dow Jones (EUA)	25.473	-0,78%	-1,71%	9,20%	18:20:01
Nasdaq (EUA)	7.421	-1,13%	-1,47%	11,85%	18:22:31
IPC (México)	41.634	-0,65%	-2,78%	-0,02%	18:02:31
STOXX 600 (Europa)	374	-0,43%	0,29%	10,73%	13:56:15
FTSE 100 (Reino Unido)	7.158	-0,53%	1,17%	6,38%	13:35:30
DAX (Alemanha)	11.518	-0,60%	0,02%	9,08%	14:30:18
CAC 40 (França)	5.268	-0,39%	0,52%	11,36%	14:05:02
NIKKEI 225 (Japão)	21.456	-0,65%	0,33%	7,20%	03:15:02
SHANGAI (China)	3.106	0,14%	5,63%	24,56%	05:30:02
ASX 200 (Austrália)	6.264	0,29%	1,54%	10,94%	03:24:27

Fonte: Bloomberg. Elaboração: Guide Investimentos



CONTATOS

Conheça o nosso time de especialista da área de Investimentos.

ALINE SUN

Head da area de Investimentos

RENDA VARIÁVEL

research@guide.com.br



Luis Gustavo Pereira – CNPI

RENDA FIXA

trade@guide.com.br

Gabriel S. Santos
Ricardo Maia
Thomaz Telechun da Silva Telles

FUNDOS

gestaofundos@guide.com.br

Erick Scott Hood
Leonardo Uram
David Rocha
Rodrigo Fazzolari

TRADING

Luiz Augusto Ceravolo (Guto)
Thiago Teixeira

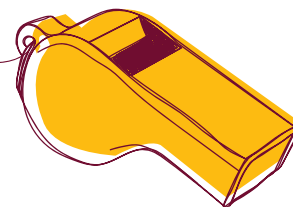
SALES

sales@guide.com.br

EQUIPE ECONÔMICA

vcandido@guide.com.br

Victor Candido de Oliveira
Rafael Passos
Victor Beyruti Guglielmi
Luca Gloeden



"Este relatório foi elaborado pela Guide Investimentos S.A. Corretora de Valores, para uso exclusivo e intransferível de seu destinatário. Este relatório não pode ser reproduzido ou distribuído a qualquer pessoa sem a expressa autorização da Guide Investimentos S.A. Corretora de Valores. Este relatório é baseado em informações disponíveis ao público. As informações aqui contidas não representam garantia de veracidade das informações prestadas ou julgamento sobre a qualidade das mesmas e não devem ser consideradas como tal. Este relatório não representa uma oferta de compra ou venda ou solicitação de compra ou venda de qualquer ativo. Investir em ações envolve riscos. Este relatório não contém todas as informações relevantes sobre a Companhia citadas. Sendo assim, o relatório não consiste e não deve ser visto como, uma representação ou garantia quanto à integridade, precisão e credibilidade da informação nele contida. Os destinatários devem, portanto, desenvolver suas próprias análises e estratégias de investimentos. Os investimentos em ações ou em estratégias de derivativos de ações guardam volatilidade intrinsecamente alta, podendo acarretar fortes prejuízos e devem ser utilizados apenas por investidores experientes e cientes de seus riscos. Os ativos e instrumentos financeiros referidos neste relatório podem não ser adequados a todos os investidores. Este relatório não leva em consideração os objetivos de investimento, a situação financeira ou as necessidades específicas de cada investidor. Investimentos em ações representam riscos elevados e sua rentabilidade passada não assegura rentabilidade futura. Informações sobre quaisquer sociedades, valores mobiliários ou outros instrumentos financeiros objeto desta análise podem ser obtidas mediante solicitações. A informação contida neste documento está sujeita a alterações sem aviso prévio, não havendo nenhuma garantia quanto à exatidão de tal informação. A Guide Investimentos S.A. Corretora de Valores ou seus analistas não aceitam qualquer responsabilidade por qualquer perda decorrente do uso deste documento ou de seu conteúdo. Ao aceitar este documento, concorda-se com as presentes limitações. Os analistas responsáveis pela elaboração deste relatório declaram, nos termos do artigo 21 da Instrução CVM nº 598/2018, que: (I) Quaisquer recomendações contidas neste relatório refletem única e exclusivamente as suas opiniões pessoais e foram elaboradas de forma independente, inclusive em relação à Guide Investimentos S.A. Corretora de Valores."