

APITO FINAL

12 de Fevereiro de 2019

RESUMO

Bolsas de NY reagiram positivamente ao anúncio de progresso em torno da disputa orçamentária em curso no plano político americano. Paralelamente, investidores voltaram a acompanhar negociações entre Estados Unidos e China com maior otimismo – a expectativa é que o prazo para o fim da trégua orçamentária seja estendido pelo presidente americano. Mais cedo, os principais índices de mercado europeus também operaram com ganhos, mantendo tendência altista desde a abertura das negociações nesta terça-feira. No Brasil, Ibovespa reverteu tendência de queda e volta a operar acerca dos 96 mil pontos.

CENÁRIO EXTERNO

Sobre o shutdown: torcendo pelo bater da martela... Membros do Congresso americano de ambos os partidos chegaram a um acordo para evitar mais uma paralisação parcial do governo federal. O novo acordo renova as esperanças de que um plano orçamentário possa ser aprovado em Congresso antes do prazo estipulado para a retomada do shutdown (15/02) caso o presidente, Donald Trump, aprove a medida. O valor aprovado para a segurança na fronteira, de US\$ 1,4 bilhão, é bem inferior ao montante demandado inicialmente por Trump, de US\$ 5,7 bilhões, o que deixa no ar a dúvida sobre se o presidente americano irá vetar o texto. Vale relembrar: A última paralisação – a mais longa já registrada – perdurou por 35 dias e afetou de forma direta mais de 800.000 funcionários públicos.

Sobre o Brexit: contagem regressiva... Em pronunciamento, o governador do BoE, Mark Carney, avisou que o Brexit será uma prova de fogo para o futuro do comércio global, e que o resultado pode acabar sendo muito negativo. De acordo com Carney, a ameaça da formação de novos conflitos comerciais trazida por uma saída da UE sem um acordo abrangente é maior do que a de uma crise financeira ou de uma eventual virada no ciclo econômico mundial. A 45 dias do prazo estipulado para o divórcio se concretizar, a economia britânica já pagou um preço alto pelas incertezas que ainda pairam sobre o futuro do país – o nível de investimentos não cresce desde o anúncio do resultado do referendo em 2016 – e deve continuar sem apresentar melhora até que uma solução seja alcançada.

BRASIL

Ibovespa... Em dia de divulgação de resultados, o Ibovespa retomou o fôlego após as quedas da semana passada, voltando ao patamar dos 96.000 pontos.

Impulsionando o índice estavam as ações de Vale (+4,69%), Petrobras DN e PN (+3,39% e +3,54%), Banco do Brasil (+5,42), e Lojas Renner (+3,74%). As ações da mineradora recuperaram o patamar perdido na semana passada, quando tiveram desvalorização de -3,40%. Os papéis de Petrobras subiram com a notícia de que as conversas para a venda da TAG para a francesa Engie está em fase final, alta que e também contou com o avanço do preço do petróleo (brent) em +2,81%. O forte avanço das ações de Banco do Brasil e Renner se deve às recentes desvalorizações dos papéis.

Do lado negativo, as ações que mais se desvalorizavam eram Suzano (-2,61%), BB Seguridade (-2,30%) e CCR (-2,83%). Enquanto Suzano e CCR sofreram realização, BB Seguridade foi impactada pela divulgação de seus números referentes ao 4T18, que vieram abaixo das expectativas do mercado e do guidance da companhia para 2018, como falamos em nosso [Guide Empresas](#) de hoje.

O dólar encerrou a sessão com a maior desvalorização do mês frente ao real, aos R\$ 3,7127 (-1,31%), aproveitando uma maior calma do ambiente externo, assim como a expectativa de que a reforma da previdência seja divulgada até o final dessa semana.

Os DIs 2020, 2021 e 2025 encerraram a sessão com as taxas de 6,475%, 7,16% e 8,77%, respectivamente.

BRASIL

Índices Mundiais	Último	% dia	% mês	% ano	data
IBOVESPA (Brasil)	96.059	1,74%	-1,37%	9,30%	17:46:00
BRL (R\$/US\$)	3,71	1,14%	-1,78%	4,52%	17:59:55
DI Jan 20	6,49%	-2 p.p.	-15 p.p.	-6 p.p.	17:59:57
DI Jan 21	7,17%	-6 p.p.	-27 p.p.	-19 p.p.	17:59:58
CDS 5 anos (em p.b.)	170	-4 p.p.	-14 p.p.	-37 p.p.	18:01:00

Fonte: Bloomberg. Elaboração: Guide Investimentos

DESTAQUES DO ÍNDICE

Maiores Altas			Maiores Baixas		
BBAS3	R\$ 53,04	5,66%	SUZB3	R\$ 45,31	-2,96%
VALE3	R\$ 44,20	5,19%	CCRO3	R\$ 13,75	-2,83%
BRAP4	R\$ 27,31	4,24%	LAME4	R\$ 19,99	-2,82%
LREN3	R\$ 44,76	4,09%	KLBN11	R\$ 18,27	-2,51%
BTOW3	R\$ 46,16	4,08%	BBSE3	R\$ 28,83	-2,44%

Fonte: Bloomberg. Elaboração: Guide Investimentos

BOLSAS GLOBAIS

Índices Mundiais	Último	% dia	% mês	% ano	data
S&P 500 (EUA)	2.746	1,35%	1,57%	9,56%	17:46:09
Dow Jones (EUA)	25.420	1,47%	1,68%	8,97%	18:01:04
Nasdaq (EUA)	7.409	1,39%	1,75%	11,66%	18:01:04
IPC (México)	43.052	-0,54%	-2,13%	3,39%	17:41:04
STOXX 600 (Europa)	363	0,46%	1,15%	7,44%	14:50:00
FTSE 100 (Reino Unido)	7.133	0,06%	2,36%	6,02%	14:35:29
DAX (Alemanha)	11.126	1,01%	-0,42%	5,37%	15:30:17
CAC 40 (França)	5.056	0,84%	1,27%	6,88%	15:05:02
NIKKEI 225 (Japão)	20.864	2,61%	0,44%	4,24%	04:15:02
SHANGAI (China)	2.672	0,68%	3,38%	7,14%	06:30:04
ASX 200 (Austrália)	6.079	0,30%	3,66%	7,66%	04:06:21

Fonte: Bloomberg. Elaboração: Guide Investimentos



CONTATOS

Conheça o nosso time de especialista da área de Investimentos.

ALINE SUN

Head da area de Investimentos

RENDA VARIÁVEL

research@guide.com.br



Luis Gustavo Pereira - CNPI

RENDA FIXA

trade@guide.com.br

Gabriel S. Santos
Ricardo Maia
Thomaz Telechun da Silva Telles

FUNDOS

gestaofundos@guide.com.br

Erick Scott Hood
Leonardo Uram
David Rocha
Rodrigo Fazzolari

TRADING

Luiz Augusto Ceravolo (Guto)
Thiago Teixeira

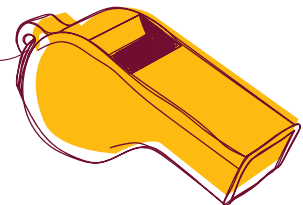
SALES

sales@guide.com.br

EQUIPE ECONÔMICA

vcandido@guide.com.br

Victor Candido de Oliveira
Rafael Passos
Victor Beyruti Guglielmi
Luca Gloeden



"Este relatório foi elaborado pela Guide Investimentos S.A. Corretora de Valores, para uso exclusivo e intransferível de seu destinatário. Este relatório não pode ser reproduzido ou distribuído a qualquer pessoa sem a expressa autorização da Guide Investimentos S.A. Corretora de Valores. Este relatório é baseado em informações disponíveis ao público. As informações aqui contidas não representam garantia de veracidade das informações prestadas ou julgamento sobre a qualidade das mesmas e não devem ser consideradas como tal. Este relatório não representa uma oferta de compra ou venda ou solicitação de compra ou venda de qualquer ativo. Investir em ações envolve riscos. Este relatório não contém todas as informações relevantes sobre a Companhia citada. Sendo assim, o relatório não consiste e não deve ser visto como, uma representação ou garantia quanto à integridade, precisão e credibilidade da informação nele contida. Os destinatários devem, portanto, desenvolver suas próprias análises e estratégias de investimentos. Os investimentos em ações ou em estratégias de derivativos de ações guardam volatilidade intrinsecamente alta, podendo acarretar fortes prejuízos e devem ser utilizados apenas por investidores experientes e cientes de seus riscos. Os ativos e instrumentos financeiros referidos neste relatório podem não ser adequados a todos os investidores. Este relatório não leva em consideração os objetivos de investimento, a situação financeira ou as necessidades específicas de cada investidor. Investimentos em ações representam riscos elevados e sua rentabilidade passada não assegura rentabilidade futura. Informações sobre quaisquer sociedades, valores mobiliários ou outros instrumentos financeiros objeto desta análise podem ser obtidas mediante solicitações. A informação contida neste documento está sujeita a alterações sem aviso prévio, não havendo nenhuma garantia quanto à exatidão de tal informação. A Guide Investimentos S.A. Corretora de Valores ou seus analistas não aceitam qualquer responsabilidade por qualquer perda decorrente do uso deste documento ou de seu conteúdo. Ao aceitar este documento, concorda-se com as presentes limitações. Os analistas responsáveis pela elaboração deste relatório declaram, nos termos do artigo 21 da Instrução CVM nº 598/2018, que: (1) Quaisquer recomendações contidas neste relatório refletem única e exclusivamente as suas opiniões pessoais e foram elaboradas de forma independente, inclusive em relação à Guide Investimentos S.A. Corretora de Valores."