

APITO FINAL

18 de Janeiro de 2019

RESUMO

Sinalizações de que a tensão comercial entre China e Estados Unidos estaria se amenizando, e de que os países estão mais próximos de firmar um acordo, animaram os mercados nesta sexta-feira. Na Europa, as principais bolsas operaram em terreno positivo ao longo do dia todo. O STOXX 600 saltou 1,80% e o Dax, em Frankfurt, subiu 2,63%. Nos Estados Unidos, o S&P 500 aproveitou ralli em NY e tem a quarta semana consecutiva de alta. O dólar, medido pelo DXY, repercutiu noticiário positivo e avançou 0,29% em relação aos seus principais pares. No Brasil, Ibovespa mantém tendência altista e fecha o pregão próximo a marca dos 96 mil pontos.

CENÁRIO EXTERNO

Sobre a guerra comercial... Autoridades americanas estão debatendo a possibilidade de remover as tarifas sobre produtos Chineses, como forma de incentivar futuras concessões dos rivais comerciais. De acordo com fontes do WSJ, o objetivo principal é angariar o apoio da China para reformas mais concretas e de longo prazo. Por ora, não há nada definido – a ideia ainda não chegou a Donald Trump.

Ainda sobre a guerra comercial: China estende a mão... A mídia divulgou que a China ofereceu aumentar as importações americanas, de forma a zerar o superávit comercial – atualmente de US\$ 323 bilhões – em um período de 6 anos. A oferta, feita no começo do mês durante conversas em Pequim, visava reconfigurar o relacionamento com os Estados Unidos. O resultado, porém, não foi o desejado: negociantes americanos se mostraram céticos sem relação ao acordo, e pediram que o superávit fosse revertido em um prazo de 2 anos. Apesar disso, Wall Street reagiu bem a notícia, enquanto o dólar batia a máxima do dia.

BRASIL

Sobre o Ibovespa: ao infinito e além!... O Ibovespa encerrou o pregão de hoje na casa dos 96.000 pontos, em linha com o bom humor do mercado externo. O índice foi puxado por: (i) Petrobras, devido à alta das commodities; (ii) Vale, que também se beneficia das notícias de que a China e os EUA desejam resolver suas questões tarifárias; (iii) e Itaú, por conta da melhora da precificação do CDS brasileiro.

Sobre Eletrobras... Nesta 6ª feira (18), os papéis da Eletrobras também foram destaque positivo desta sessão. Ainda ontem, a estatal anunciou mais um plano de demissão voluntária para este ano. O plano valerá tanto para a holding, quanto para as suas controladas (Cepel, CGTEE, Chesf, Eletronuclear, Eletronorte, Amazonas GT, Eletrosul e Furnas). A meta é atingir o desligamento de 2187 funcionários, gerando uma economia de R\$ 574 milhões ao ano. Em suma, o quadro segue mais positivo para Eletrobras. Vale ressaltar a gestão de Wilson Ferreira Jr, que vem tornando a Eletrobras mais eficiente, mais enxuta, e menos alavancada financeiramente.

BRASIL

Índices Mundiais	Último	% dia	% mês	% ano	data
IBOVESPA (Brasil)	96.065	0,75%	9,30%	9,30%	17:45:00
BRL (R\$/US\$)	3,75	-0,20%	3,39%	3,39%	17:59:58
DI Jan 20	6,54%	-1 p.p.	-11 p.p.	-1 p.p.	17:59:55
DI Jan 21	7,34%	-4 p.p.	-17 p.p.	-2 p.p.	17:59:59
CDS 5 anos (em p.b.)	174	-6 p.p.	-27 p.p.	-34 p.p.	18:00:05

Fonte: Bloomberg. Elaboração: Guide Investimentos

DESTAQUES DO ÍNDICE

Maiores Altas			Maiores Baixas		
NATU3	R\$ 45,51	4,57%	EMBR3	R\$ 19,80	-3,27%
ELET6	R\$ 35,45	4,51%	SMLS3	R\$ 42,01	-3,07%
ELET3	R\$ 32,21	4,07%	KROT3	R\$ 10,22	-2,39%
MRFG3	R\$ 6,00	3,81%	ECOR3	R\$ 10,25	-2,38%
FLRY3	R\$ 22,18	3,45%	BRKM5	R\$ 46,45	-1,94%

Fonte: Bloomberg. Elaboração: Guide Investimentos

BOLSAS GLOBAIS

Índices Mundiais	Último	% dia	% mês	% ano	data
S&P 500 (EUA)	2.663	1,02%	6,23%	6,23%	17:45:13
Dow Jones (EUA)	24.664	1,21%	5,73%	5,73%	18:00:10
Nasdaq (EUA)	7.148	0,90%	7,73%	7,73%	18:00:10
IPC (México)	44.289	0,81%	6,36%	6,36%	17:40:09
STOXX 600 (Europa)	357	1,80%	5,75%	5,75%	14:50:00
FTSE 100 (Reino Unido)	6.968	1,95%	3,57%	3,57%	14:35:30
DAX (Alemanha)	11.206	2,63%	6,12%	6,12%	15:30:17
CAC 40 (França)	4.876	1,70%	3,07%	3,07%	15:05:02
NIKKEI 225 (Japão)	20.666	1,29%	3,25%	3,25%	04:15:02
SHANGAI (China)	2.596	1,42%	4,09%	4,09%	06:30:02
ASX 200 (Austrália)	5.880	0,50%	4,13%	4,13%	04:07:25

Fonte: Bloomberg. Elaboração: Guide Investimentos



CONTATOS

Conheça o nosso time de especialista da área de Investimentos.

ALINE SUN

Head da area de Investimentos

RENDA VARIÁVEL

research@guide.com.br



Luis Gustavo Pereira – CNPI

RENDA FIXA

trade@guide.com.br

Gabriel S. Santos
Ricardo Maia
Thomaz Telechun da Silva Telles

FUNDOS

gestaofundos@guide.com.br

Erick Scott Hood
Leonardo Uram
David Rocha
Rodrigo Fazzolari

TRADING

Luiz Augusto Ceravolo (Guto)
Thiago Teixeira
Guilherme Vasone

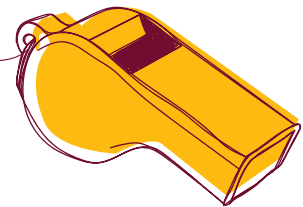
SALES

sales@guide.com.br

EQUIPE ECONÔMICA

vcandido@guide.com.br

Victor Candido de Oliveira
Lucas Stefanini
Julia Carrera Bludeni
Rafael Passos
Victor Beyruti Guglielmi
Luca Gloeden



"Este relatório foi elaborado pela Guide Investimentos S.A. Corretora de Valores, para uso exclusivo e intransferível de seu destinatário. Este relatório não pode ser reproduzido ou distribuído a qualquer pessoa sem a expressa autorização da Guide Investimentos S.A. Corretora de Valores. Este relatório é baseado em informações disponíveis ao público. As informações aqui contidas não representam garantia de veracidade das informações prestadas ou julgamento sobre a qualidade das mesmas e não devem ser consideradas como tal. Este relatório não representa uma oferta de compra ou venda ou solicitação de compra ou venda de qualquer ativo. Investir em ações envolve riscos. Este relatório não contém todas as informações relevantes sobre a Companhia citadas. Sendo assim, o relatório não consiste e não deve ser visto como, uma representação ou garantia quanto à integridade, precisão e credibilidade da informação nele contida. Os destinatários devem, portanto, desenvolver suas próprias análises e estratégias de investimentos. Os investimentos em ações ou em estratégias de derivativos de ações guardam volatilidade intrinsecamente alta, podendo acarretar fortes prejuízos e devem ser utilizados apenas por investidores experientes e cientes de seus riscos. Os ativos e instrumentos financeiros referidos neste relatório podem não ser adequados a todos os investidores. Este relatório não leva em consideração os objetivos de investimento, a situação financeira ou as necessidades específicas de cada investidor. Investimentos em ações representam riscos elevados e sua rentabilidade passada não assegura rentabilidade futura. Informações sobre quaisquer sociedades, valores mobiliários ou outros instrumentos financeiros objeto desta análise podem ser obtidas mediante solicitações. A informação contida neste documento está sujeita a alterações sem aviso prévio, não havendo nenhuma garantia quanto à exatidão de tal informação. A Guide Investimentos S.A. Corretora de Valores ou seus analistas não aceitam qualquer responsabilidade por qualquer perda decorrente do uso deste documento ou de seu conteúdo. Ao aceitar este documento, concorda-se com as presentes limitações. Os analistas responsáveis pela elaboração deste relatório declaram, nos termos do artigo 21 da Instrução CVM nº 598/2018, que: (I) Quaisquer recomendações contidas neste relatório refletem única e exclusivamente as suas opiniões pessoais e foram elaboradas de forma independente, inclusive em relação à Guide Investimentos S.A. Corretora de Valores."