

APITO FINAL

28 de Fevereiro de 2019

RESUMO Bolsas mundiais operaram sem direção única nesta quinta-feira. Na Zona do Euro, os principais índices de mercado tiveram sessões positivas, com exceção do FTSE londrino, onde investidores acompanham os desenvolvimentos em torno do Brexit, que tem nova votação marcada para o dia 13 de março. Em NY, as bolsas fecharam com perdas. A divulgação do PIB do 4º trimestre com números acima dos esperado impulsionou o dólar e derrubou as *treasuries* na sessão. Enquanto isso, mercado segue inseguro, na espera de um progresso mais substancial nas conversas entre os EUA e a China. Aqui, o noticiário corporativo seguiu regendo o mercado, na falta de noticiário envolvendo a reforma da previdência.

CENÁRIO EXTERNO

Na agenda americana: PIB 4T18... Os números do PIB americano do 4º trimestre de 2018 apontam para uma economia mais robusta que o esperado no fim do ano passado. Os dados, que tiveram sua divulgação atrasada por causa do shutdown, apontaram para um crescimento de 2,6% (valor anualizado) no trimestre, superando a mediana das expectativas do mercado (+2,2%, segundo a Bloomberg). Seguindo a divulgação deste resultado, os yields das *treasuries* americanas caíram, e o dólar ganhou força na sessão. Apesar disso, ainda é cedo para tirar conclusões sobre o crescimento da economia americana em 2019, uma vez que o shutdown, acompanhado dos impactos da guerra comercial e da desaceleração da economia global, deve prejudicar a expansão econômica do primeiro trimestre do ano.

Sobre a guerra comercial: EUA costura um acordo final... Segundo a Bloomberg, autoridades dos Estados Unidos estão preparando um acordo definitivo, que pode ser assinado pelo presidente americano, Donald Trump, e sua contraparte chinesa, Xi Jinping, em questão de semanas. Enquanto um debate se estende sobre as concessões que serão demandas por parte dos chineses, oficiais do governo americano planejam um encontro entre os líderes das principais economias do mundo já para o meio de março. Por ora, investidores deve seguir cauteloso, esperando ansiosamente por novos desenvolvimentos.

BRASIL

Mercados... Em mais um dia de divulgação de resultados, o Ibovespa voltou a rondar os 95.500 pontos. As quedas mais expressivas do índice foram Ambev, Petrobras, BRF e Eletrobrás. O setor de bancos, em geral, também sofreu perdas. Na outra ponta, CSN e Marfrig foram os destaques. O dólar teve leve alta, rondando os R\$ 3,75, e o prêmio de risco brasileiro (CDS) teve leve queda, mantendo os 154 pontos base.

Sobre o Ibovespa – Parte I... Apesar de ter reportado lucro pela primeira vez em quatro anos, as ações da Petrobras recuaram, repercutindo à crítica do presidente da companhia, Roberto Castello Branco, ao ponto da lei das SAs que obriga as empresas a pagar um volume mínimo de dividendos, mesmo em um momento de elevado endividamento. Ainda na onda de balanços, Ambev e BRF tiveram forte queda. A produtora de bebidas mais uma vez reportou perda de market share no Brasil, enquanto a gigante de alimentos divulgou um prejuízo de R\$ 4,4 bilhões em 2018. P

Sobre o Ibovespa – Parte II... Na ponta positiva, CSN teve alta após a realização ocorrida no dia de ontem, ainda repercutindo o bom resultado da companhia em 2018.

Na agenda: PIB... O PIB brasileiro apresentou um crescimento de 0,1% QoQ no 4º trimestre de 2018. Esse resultado ficou abaixo da nossa projeção (0,29% QoQ) mas em linha com mediana das expectativas de mercado (Bloomberg). Na comparação com o mesmo período de 2017, houve avanço de 1,1%. Com isso, o crescimento do PIB ficou em 1,1% em 2018 (ante nossa projeção de 1,19% e da mediana das expectativas do mercado de 1,2%). Comentamos o dado mais à fundo no nosso Flash Macro.

BRASIL

Índices Mundiais	Último	% dia	% mês	% ano	data
IBOVESPA (Brasil)	95.584	-1,77%	-1,86%	8,76%	18:21:00
BRL (R\$/US\$)	3,76	-0,72%	0,00%	3,32%	17:59:59
DI Jan 20	6,49%	4 p.p.	10 p.p.	-6 p.p.	17:59:55
DI Jan 21	7,15%	7 p.p.	14 p.p.	-21 p.p.	17:59:59
CDS 5 anos (em p.b.)	156	1 p.p.	-10 p.p.	-52 p.p.	18:45:36

Fonte: Bloomberg. Elaboração: Guide Investimentos

DESTAQUES DO ÍNDICE

Maiores Altas			Maiores Baixas		
CSNA3	R\$ 13,08	3,15%	ENBR3	R\$ 17,30	-7,04%
MRF3	R\$ 5,50	2,23%	ABEV3	R\$ 17,23	-6,15%
RAIL3	R\$ 19,46	1,35%	ELET3	R\$ 36,98	-5,13%
ECOR3	R\$ 11,32	1,07%	BRFS3	R\$ 20,57	-4,77%
VALE3	R\$ 47,10	0,58%	ELET6	R\$ 38,97	-4,37%

Fonte: Bloomberg. Elaboração: Guide Investimentos

BOLSAS GLOBAIS

Índices Mundiais	Último	% dia	% mês	% ano	data
S&P 500 (EUA)	2.784	-0,28%	2,97%	11,08%	18:20:00
Dow Jones (EUA)	25.916	-0,27%	3,67%	11,10%	18:20:01
Nasdaq (EUA)	7.533	-0,29%	3,44%	13,52%	18:45:47
IPC (México)	42.824	-1,13%	-2,65%	2,84%	18:16:01
STOXX 600 (Europa)	373	0,06%	3,94%	10,41%	13:50:00
FTSE 100 (Reino Unido)	7.075	-0,46%	1,52%	5,15%	13:45:27
DAX (Alemanha)	11.516	0,25%	3,07%	9,06%	14:30:18
CAC 40 (França)	5.241	0,29%	4,96%	10,78%	14:05:02
NIKKEI 225 (Japão)	21.385	-0,79%	0,00%	6,85%	03:15:02
SHANGAI (China)	2.941	-0,44%	0,00%	17,93%	05:30:02
ASX 200 (Austrália)	6.169	0,30%	0,00%	9,26%	03:15:35

Fonte: Bloomberg. Elaboração: Guide Investimentos



CONTATOS

Conheça o nosso time de especialista da área de Investimentos.

ALINE SUN

Head da area de Investimentos

RENDA VARIÁVEL

research@guide.com.br



Luis Gustavo Pereira - CNPI

RENDA FIXA

trade@guide.com.br

Gabriel S. Santos
Ricardo Maia
Thomaz Telechun da Silva Telles

FUNDOS

gestaofundos@guide.com.br

Erick Scott Hood
Leonardo Uram
David Rocha
Rodrigo Fazzolari

TRADING

Luiz Augusto Ceravolo (Guto)
Thiago Teixeira

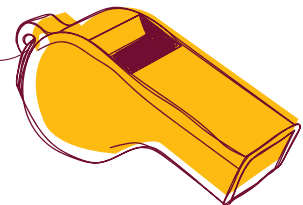
SALES

sales@guide.com.br

EQUIPE ECONÔMICA

vcandido@guide.com.br

Victor Candido de Oliveira
Rafael Passos
Victor Beyruti Guglielmi
Luca Gloeden



"Este relatório foi elaborado pela Guide Investimentos S.A. Corretora de Valores, para uso exclusivo e intransferível de seu destinatário. Este relatório não pode ser reproduzido ou distribuído a qualquer pessoa sem a expressa autorização da Guide Investimentos S.A. Corretora de Valores. Este relatório é baseado em informações disponíveis ao público. As informações aqui contidas não representam garantia de veracidade das informações prestadas ou julgamento sobre a qualidade das mesmas e não devem ser consideradas como tal. Este relatório não representa uma oferta de compra ou venda ou solicitação de compra ou venda de qualquer ativo. Investir em ações envolve riscos. Este relatório não contém todas as informações relevantes sobre a Companhia citada. Sendo assim, o relatório não consiste e não deve ser visto como, uma representação ou garantia quanto à integridade, precisão e credibilidade da informação nele contida. Os destinatários devem, portanto, desenvolver suas próprias análises e estratégias de investimentos. Os investimentos em ações ou em estratégias de derivativos de ações guardam volatilidade intrinsecamente alta, podendo acarretar fortes prejuízos e devem ser utilizados apenas por investidores experientes e cientes de seus riscos. Os ativos e instrumentos financeiros referidos neste relatório podem não ser adequados a todos os investidores. Este relatório não leva em consideração os objetivos de investimento, a situação financeira ou as necessidades específicas de cada investidor. Investimentos em ações representam riscos elevados e sua rentabilidade passada não assegura rentabilidade futura. Informações sobre quaisquer sociedades, valores mobiliários ou outros instrumentos financeiros objeto desta análise podem ser obtidas mediante solicitações. A informação contida neste documento está sujeita a alterações sem aviso prévio, não havendo nenhuma garantia quanto à exatidão de tal informação. A Guide Investimentos S.A. Corretora de Valores ou seus analistas não aceitam qualquer responsabilidade por qualquer perda decorrente do uso deste documento ou de seu conteúdo. Ao aceitar este documento, concorda-se com as presentes limitações. Os analistas responsáveis pela elaboração deste relatório declaram, nos termos do artigo 21 da Instrução CVM nº 598/2018, que: (1) Quaisquer recomendações contidas neste relatório refletem única e exclusivamente as suas opiniões pessoais e foram elaboradas de forma independente, inclusive em relação à Guide Investimentos S.A. Corretora de Valores."