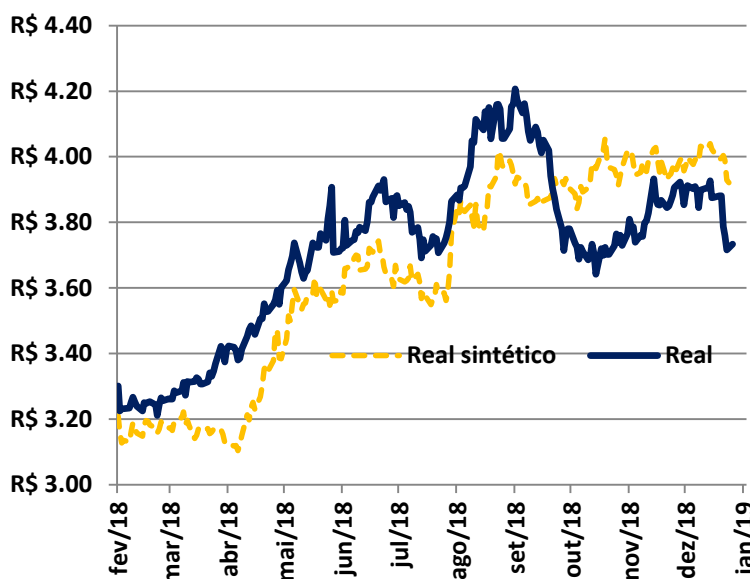


TRACKING CÂMBIO DE CURTO PRAZO - GUIDE

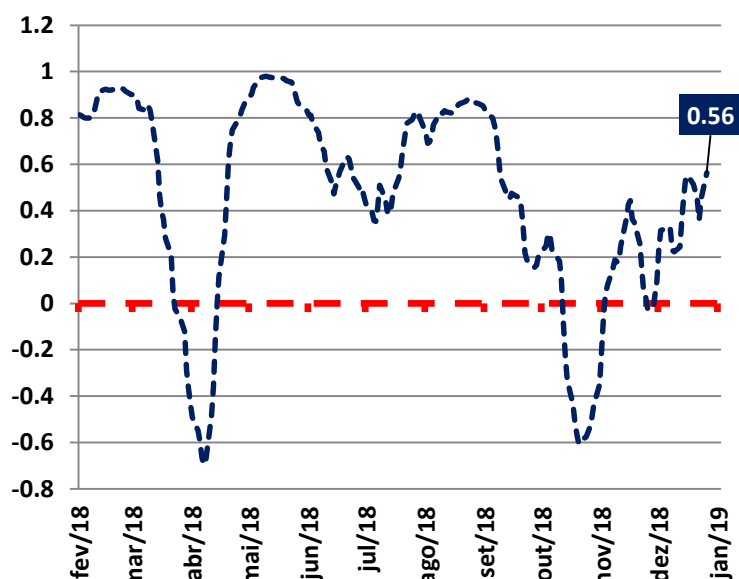
CENA EXTERNA TRAZ CERTO ALÍVIO AO REAL

O nosso modelo de câmbio de curto prazo, que nos permite dissociar o real em dois componentes: (i) externo e (ii) interno, nos mostra que no curto prazo o componente externo (linha azul) aliviou, vindo de R\$3,98 para R\$3,90 – esse seria um preço justo para o real caso os fatores domésticos não fizessem pressão sobre o preço do câmbio.

Câmbio sintético Vs. Real – Gráfico 1



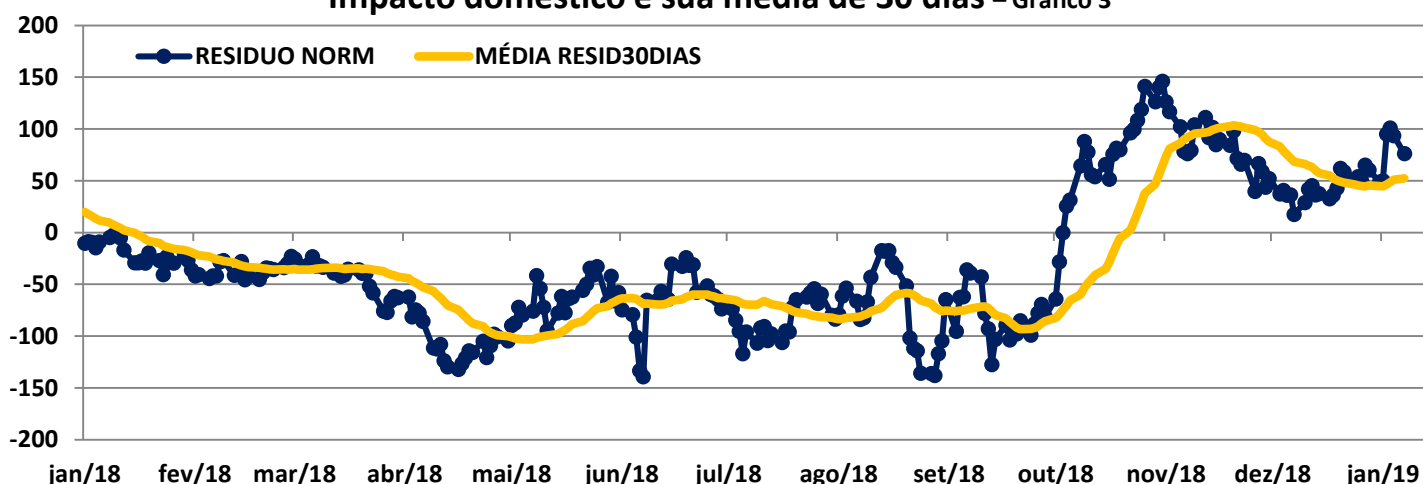
Correlação 30 dias real com o componente externo – Gráfico 2



O segundo gráfico, mostra a correlação do real com o seu componente externo, o que nos indica se o movimento de preço do câmbio é ligado a movimentos externos ou não. Quanto mais próximo de 1 maior é a correlação com os movimentos externos. Nos últimos dias, temos observado uma volta da correlação do real com os fatores globais, o que indica que os movimentos estão mais alinhados.

O próximo gráfico mostra o componente doméstico normalizado, quando acima de zero, indica que fatores domésticos da economia estão atuando de forma positiva. A linha amarela é a média de 30 dias, uma medida menos volátil. Logo após o período eleitoral, o indicador registrou sua máxima do ano e após certa correção ao longo de novembro e dezembro, voltou a subir, indicando que o otimismo com as ações do novo governo voltaram a dominar de forma positiva o preço do câmbio.

Impacto doméstico e sua média de 30 dias – Gráfico 3



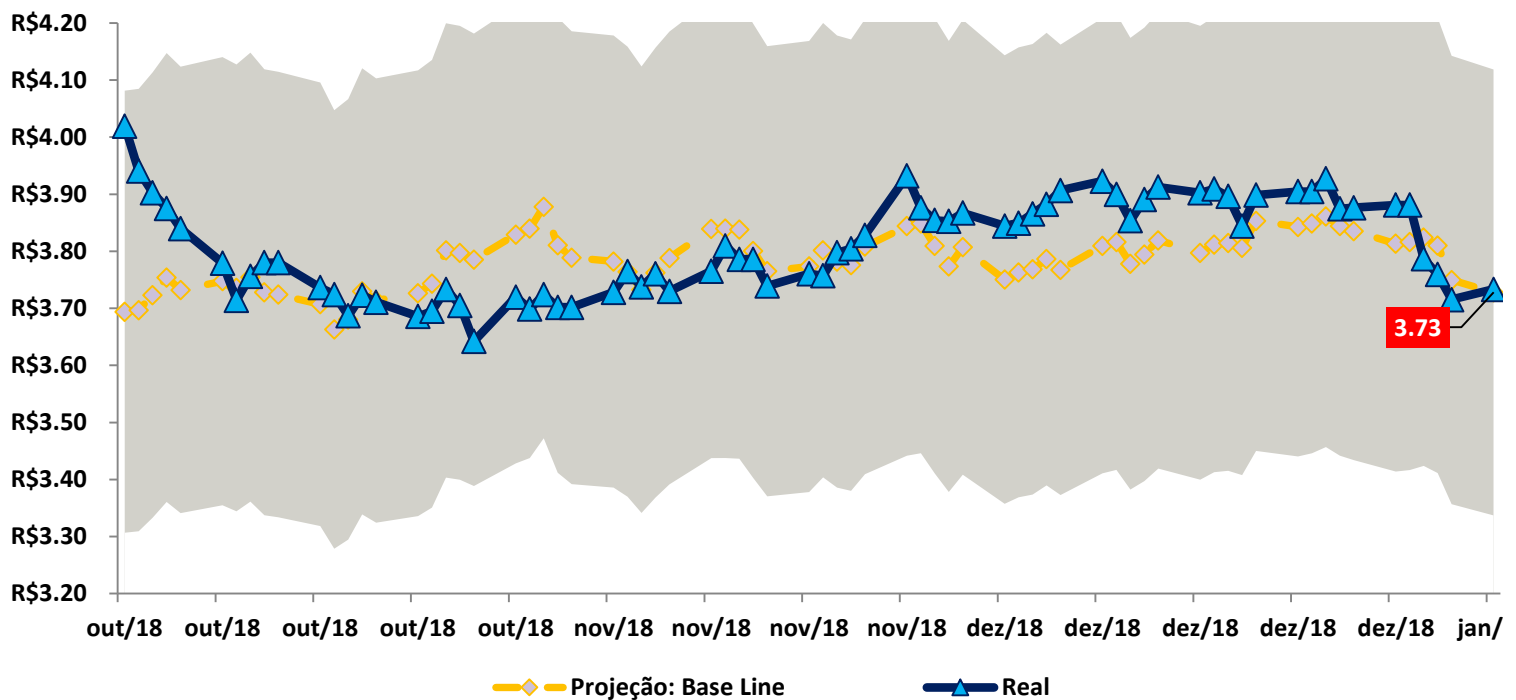
TRACKING CÂMBIO DE CURTO PRAZO - GUIDE

NOSSAS PROJEÇÕES



NOSSA VISÃO: Nossa projeção móvel com componente doméstico, agora indica que o valor do real deveria estar mais próximo de R\$3,72, isto é, um valor bem próximo do observado hoje. Porém, se o governo acertar o discurso e começar a apresentar uma maior boa vontade de se aprovar uma reforma da previdência que seja boa o suficiente (que traz para baixo a trajetória da dívida/PIB no longo prazo), o real poderia se apreciar para ao redor de R\$3,64. As áreas cinzas mostram um intervalo de +10% e -10% do cenário global, mostrando o quão sensível são as projeções em relação a movimentos financeiros globais.

Projeção Vs. Observado



CONTATOS

Conheça o nosso time de especialista da área de Investimentos.

ALINE SUN

Head da area de Investimentos

EQUIPE ECONÔMICA

vcandido@guide.com.br

Victor Candido de Oliveira
Victor Beyruti Guglielmi

RENDA VARIÁVEL

research@guide.com.br

Luis Gustavo Pereira – CNPI
Lucas Stefanini
Julia Carrera Bludeni
Rafael Passos
Luca Gloeden

SALES

sales@guide.com.br

RENDA FIXA

trade@guide.com.br

Gabriel S. Santos
Ricardo Maia
Thomaz Telechun da Silva Telles

TRADING

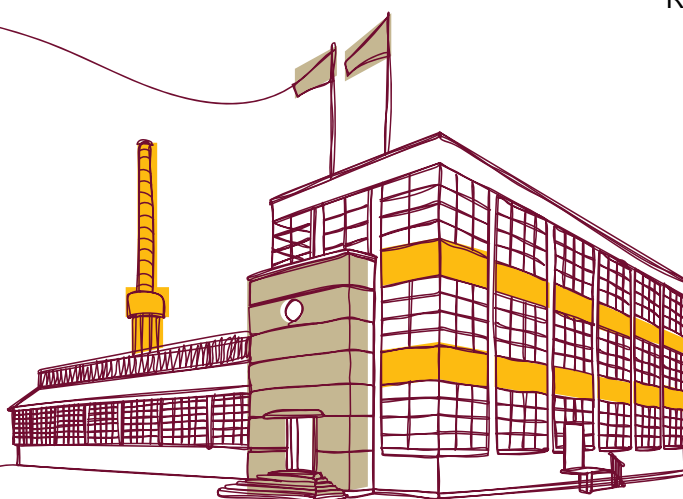
trade@guide.com.br

Luiz Augusto Ceravolo (Guto)
Thiago Teixeira
Guilherme Vasone
Filipe Carvalho

FUNDOS

gestaofundos@guide.com.br

Erick Scott Hood
Leonardo Uram
David Rocha
Rodrigo Fazzolari



"Este relatório foi elaborado pela Guide Investimentos S.A. Corretora de Valores, para uso exclusivo e intransferível de seu destinatário. Este relatório não pode ser reproduzido ou distribuído a qualquer pessoa sem a expressa autorização da Guide Investimentos S.A. Corretora de Valores. Este relatório é baseado em informações disponíveis ao público. As informações aqui contidas não representam garantia de veracidade das informações prestadas ou julgamento sobre a qualidade das mesmas e não devem ser consideradas como tal. Este relatório não representa uma oferta de compra ou venda ou solicitação de compra ou venda de qualquer ativo. Investir em ações envolve riscos. Este relatório não contém todas as informações relevantes sobre a Companhia citada. Sendo assim, o relatório não consiste e não deve ser visto como, uma representação ou garantia quanto à integridade, precisão e credibilidade da informação nele contida. Os destinatários devem, portanto, desenvolver suas próprias análises e estratégias de investimentos. Os investimentos em ações ou em estratégias de derivativos de ações guardam volatilidade intrinsecamente alta, podendo acarretar fortes prejuízos e devem ser utilizados apenas por investidores experientes e cientes de seus riscos. Os ativos e instrumentos financeiros referidos neste relatório podem não ser adequados a todos os investidores. Este relatório não leva em consideração os objetivos de investimento, a situação financeira ou as necessidades específicas de cada investidor. Investimentos em ações representam riscos elevados e sua rentabilidade passada não assegura rentabilidade futura. Informações sobre