

PRODUÇÃO INDUSTRIAL – PIM (IBGE)

PRODUÇÃO INDUSTRIAL AVANÇA 0,8% EM AGOSTO

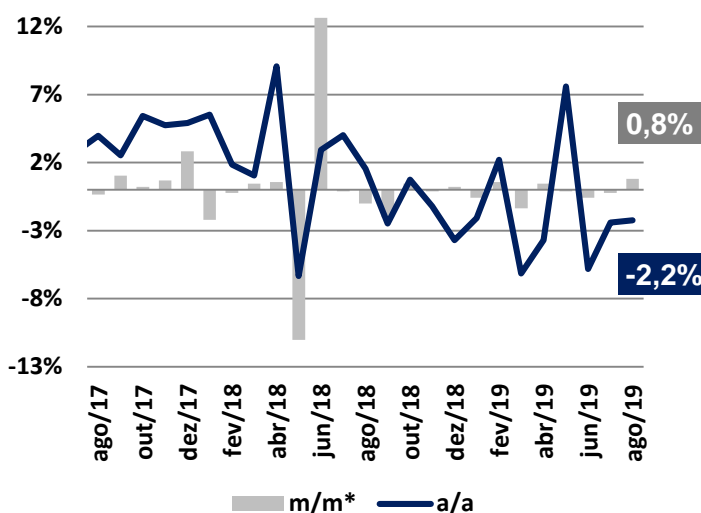
Produção Física Industrial	m/m*			a/a		
	jun/19	jul/19	ago/19	jun/19	jul/19	ago/19
Bens de Capital	-0,6%	-0,1%	-0,4%	-4,2%	6,6%	-3,7%
Bens Intermediários	-0,6%	0,0%	1,4%	-6,2%	-5,3%	-2,0%
Bens de Consumo	-0,6%	0,7%	-0,7%	-5,2%	1,4%	-1,9%
Duráveis	-0,7%	0,4%	-1,8%	-6,2%	0,9%	-5,6%
Semi e não duráveis	-1,0%	1,3%	-0,4%	-4,9%	1,5%	-0,7%
Produção Industrial	-0,6%	-0,2%	0,8%	-5,8%	-2,4%	-2,3%

*Dados dessazonalizados

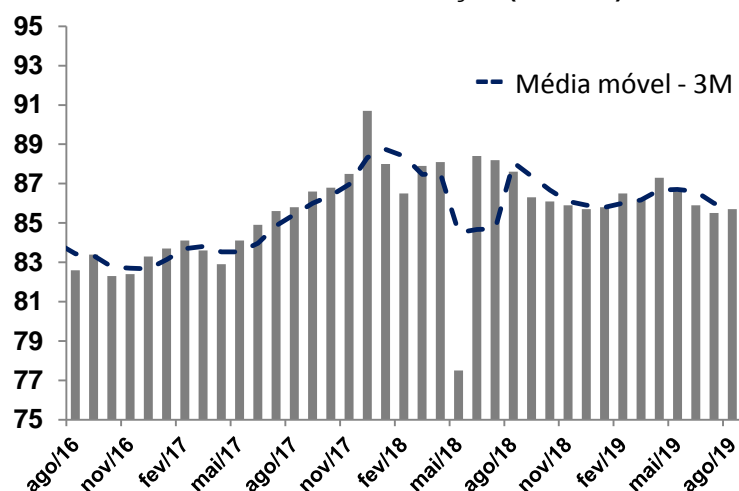
A produção industrial voltou a avançar em agosto após três meses consecutivos de queda. O resultado de 0,8% no mês veio acima da mediana das expectativas de mercado (*Bloomberg*), que apontava para um crescimento de apenas 0,2% no período. Em relação ao mesmo período de 2018, o dado ainda está 2,3% menor.

A alta do mês foi liderada pela produção de bens intermediários, a única das categorias de produção que registrou um aumento no período (+1,4%).

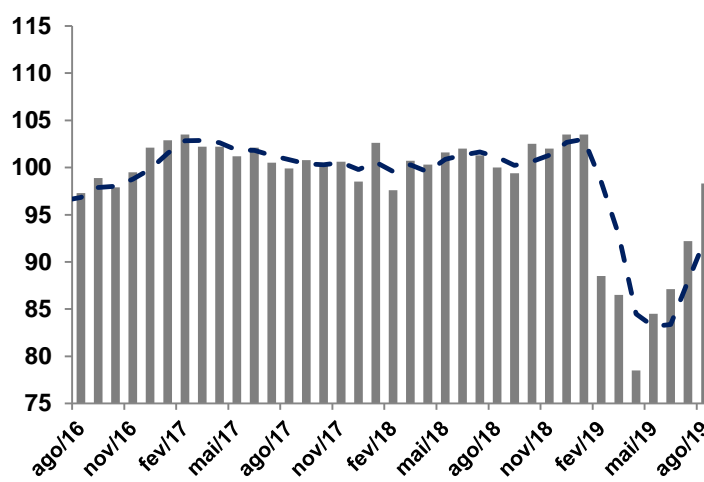
A produção de bens de capital, em contraste, foi o grande destaque negativo, mantendo tendência de piora e caindo pelo 3º mês consecutivo.



Indústria de Transformação (Dessaz.)



Indústria Extrativa Mineral (Dessaz.)



NOSSA VISÃO: O dado retrata uma leve melhora do quadro que o setor tem apresentado, configurando o primeiro avanço depois de três meses consecutivos em queda. Mesmo com este bom resultado, os números têm que ser analisados com parcimônia: a produção industrial acumula baixa de 1,7% no ano até o momento, e o avanço de agosto foi concentrado no crescimento da indústria extrativa mineral – influenciada pela produção recorde da Petrobrás –, que registrou um avanço de 6,6% no período. A indústria de transformação, por outro lado, avançou apenas 0,2% na margem.

CONTATOS

Conheça o nosso time de especialista da área de Investimentos.

RENDA VARIÁVEL

research@guideinvestimentos.com.br

Luis Gustavo Pereira – CNPI

tavico@guide.com.br

FUNDOS IMOBILIÁRIOS

Lucas Stefanini

lstefanini@guide.com.br

Julia Carrera Bludeni

jbludeni@guide.com.br

Daniel Chinzarian

dchinzarian@guide.com.br

FUNDOS

gestao.fundos@guideinvestimentos.com.br

Erick Scott Hood

eshood@guide.com.br

Leonardo Uram

luram@guide.com.br

David Rocha

dsrocha@guide.com.br

Rodrigo Fazzolari

rfazzolari@guide.com.br

Rodrigo Fontana

rfontana@guide.com.br

TRADING

trade@guideinvestimentos.com.br

Luiz Augusto Ceravolo (Guto)

lceravolo@guide.com.br

Alessandro Utiyama

autiyama@guide.com.br

Filipe Carvalho

fccarvalho@guide.com.br

Gustavo Morgado

gmorgado@guide.com.br

RENDA FIXA

trade@guideinvestimentos.com.br

Gabriel S. Santos

gssantos@guide.com.br

Ricardo Sitonio Maia

rmaia@guide.com.br

Thomaz Telechun da Silva Telles

ttelles@guide.com.br

EQUIPE ECONÔMICA

Victor Beyruti Guglielmi

vbeyruti@guide.com.br

Rafael Passos

rpassos@guide.com.br

Luis Chapadeiro Sales

lsales@guideinvestimentos.com.br

POLÍTICA

Conrado Magalhães

cmagalhaes@guide.com.br

SALES

sales@guideinvestimentos.com.br

Cristiano Hajjar

chajjar@guide.com.br

Guilherme Diniz

gdiniz@guide.com.br

João Falconi

jfalconi@guide.com.br

Marco Antônio Govea

mgovea@guide.com.br

Rodrigo Ramalho

rramalho@guide.com.br

"Este relatório foi elaborado pela Guide Investimentos S.A. Corretora de Valores, para uso exclusivo e intransferível de seu destinatário. Este relatório não pode ser reproduzido ou distribuído a qualquer pessoa sem a expressa autorização da Guide Investimentos S.A. Corretora de Valores. Este relatório é baseado em informações disponíveis ao público. As informações aqui contidas não representam garantia de veracidade das informações prestadas ou julgamento sobre a qualidade das mesmas e não devem ser consideradas como tal. Este relatório não representa uma oferta de compra ou venda ou solicitação de compra ou venda de qualquer ativo. Investir em ações envolve riscos. Este relatório não contém todas as informações relevantes sobre a Companhia citada. Sendo assim, o relatório não consiste e não deve ser visto como, uma representação ou garantia quanto à integridade, precisão e credibilidade da informação nele contida. Os destinatários devem, portanto, desenvolver suas próprias análises e estratégias de investimentos. Os investimentos em ações ou em estratégias de derivativos de ações guardam volatilidade intrinsecamente alta, podendo acarretar fortes prejuízos e devem ser utilizados apenas por investidores experientes e cientes de seus riscos. Os ativos e instrumentos financeiros referidos neste relatório podem não ser adequados a todos os investidores. Este relatório não leva em consideração os objetivos de investimento, a situação financeira ou as necessidades específicas de cada investidor. Investimentos em ações representam riscos elevados e sua rentabilidade passada não assegura rentabilidade futura. Informações sobre