

PMS - PESQUISA MENSAL DE SERVIÇOS

SETOR DE SERVIÇOS RECUOU 0,4% EM FEVEREIRO, MAS SEGUIU À FRENTE NA COMPARAÇÃO INTERANUAL

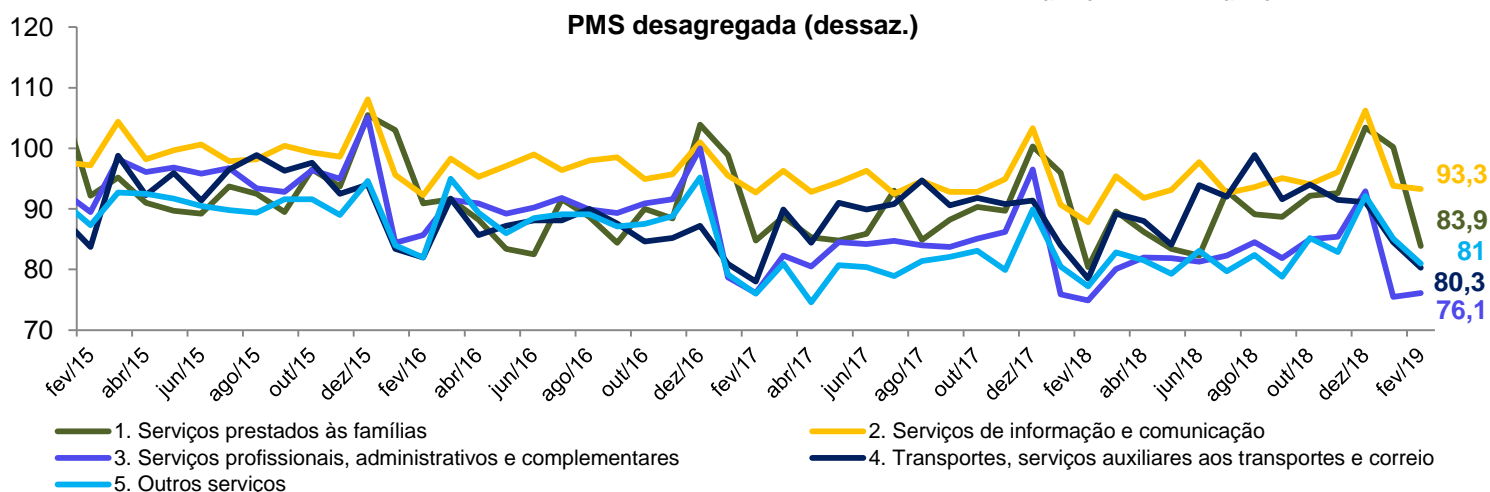
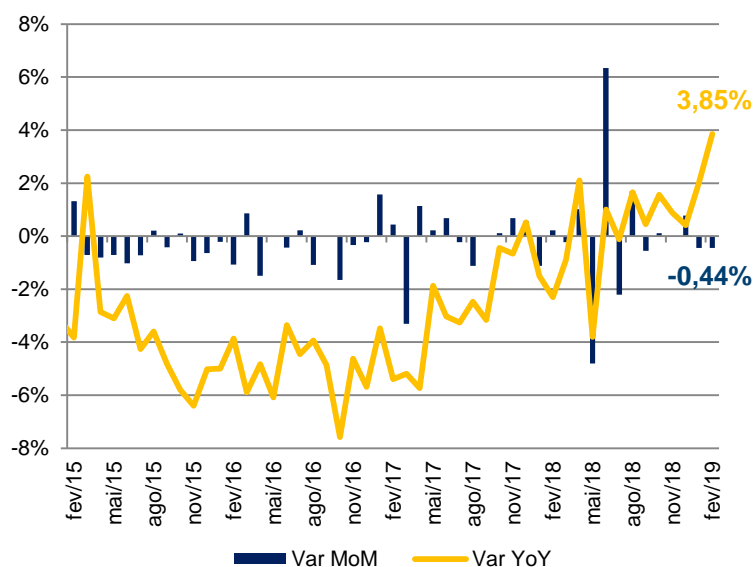
| Índice do Volume de Serviços (Dessaz.) | m/m | | | a/a | | |
|---|-------------|--------------|--------------|-------------|-------------|-------------|
| | dez/18 | jan/19 | fev/19 | dez/18 | jan/19 | fev/19 |
| 1. Serviços prestados às famílias | 0,0% | 0,9% | -1,1% | 3,1% | 4,4% | 4,4% |
| 2. Serviços de informação e comunicação | 1,0% | -0,2% | 0,8% | 2,8% | 3,4% | 6,3% |
| 3. Serviços profissionais, administrativos e complementares | -1,3% | 1,7% | 0,0% | -3,7% | -0,5% | 1,6% |
| 4. Transportes, serviços auxiliares aos transportes e correio | -0,4% | -0,9% | -2,6% | -0,3% | 0,6% | 2,3% |
| 5. Outros serviços | -0,1% | 4,9% | -3,8% | 2,4% | 5,7% | 4,9% |
| Total Geral | 0,8% | -0,4% | -0,4% | 0,4% | 2,0% | 3,9% |

*Valores dessazonalizados

Em fevereiro, o indicador de serviços do IBGE recuou 0,4% na margem, mas em relação ao mesmo período do ano passado, o dado ficou 3,9% mais alto. Esse desempenho veio ligeiramente abaixo da mediana das expectativas de mercado: um acréscimo de 4,0% a/a (Bloomberg).

A maior contribuição positiva veio da modalidade de *serviços de informação e comunicação* (+0,8% m/m), o único setor que tem mostrado uma clara tendência de recuperação. Na comparação interanual, o acréscimo foi de 6,3%.

Em contrapartida, as modalidades que mais contribuíram negativamente foram *transportes, serviços auxiliares aos transportes e correios* (-2,6% m/m) e *outros serviços* (-3,8% m/m) – atividade que abarca principalmente corretores de seguros, previdência e planos de saúde.



NOSSA VISÃO O resultado de serviços em fevereiro ainda sinaliza uma recuperação bastante errática do setor, que ainda tem a evolução lenta do mercado de trabalho e o fraco desempenho da indústria como os principais limitadores. Tendo isso em mente, este resultado corrobora com a nossa visão de uma demora na retomada da economia e com a nossa projeção de crescimento do PIB de 1,9% para 2019.

CONTATOS

Conheça o nosso time de especialista da área de Investimentos.

ALINE SUN

Head da area de Investimentos

EQUIPE ECONÔMICA

vcandido@guide.com.br

Victor Candido de Oliveira
Victor Beyruti Guglielmi

RENDA VARIÁVEL

research@guide.com.br

Luis Gustavo Pereira – CNPI
Lucas Stefanini
Julia Carrera Bludeni
Rafael Passos
Luca Gloeden

SALES

jfalconi@guide.com.br

RENDA FIXA

Gabriel S. Santos
Ricardo Maia
Thomaz Telechun da Silva Telles

TRADING

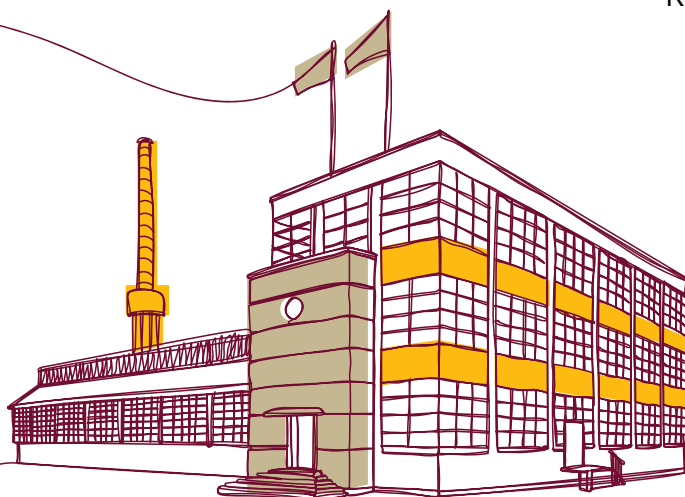
trade@guide.com.br

Luiz Augusto Ceravolo (Guto)
Thiago Teixeira
Guilherme Vasone
Filipe Carvalho

FUNDOS

gestaofundos@guide.com.br

Erick Scott Hood
Leonardo Uram
David Rocha
Rodrigo Fazzolari



"Este relatório foi elaborado pela Guide Investimentos S.A. Corretora de Valores, para uso exclusivo e intransferível de seu destinatário. Este relatório não pode ser reproduzido ou distribuído a qualquer pessoa sem a expressa autorização da Guide Investimentos S.A. Corretora de Valores. Este relatório é baseado em informações disponíveis ao público. As informações aqui contidas não representam garantia de veracidade das informações prestadas ou julgamento sobre a qualidade das mesmas e não devem ser consideradas como tal. Este relatório não representa uma oferta de compra ou venda ou solicitação de compra ou venda de qualquer ativo. Investir em ações envolve riscos. Este relatório não contém todas as informações relevantes sobre a Companhia citada. Sendo assim, o relatório não consiste e não deve ser visto como, uma representação ou garantia quanto à integridade, precisão e credibilidade da informação nele contida. Os destinatários devem, portanto, desenvolver suas próprias análises e estratégias de investimentos. Os investimentos em ações ou em estratégias de derivativos de ações guardam volatilidade intrinsecamente alta, podendo acarretar fortes prejuízos e devem ser utilizados apenas por investidores experientes e clientes de seus riscos. Os ativos e instrumentos financeiros referidos neste relatório podem não ser adequados a todos os investidores. Este relatório não leva em consideração os objetivos de investimento, a situação financeira ou as necessidades específicas de cada investidor. Investimentos em ações representam riscos elevados e sua rentabilidade passada não assegura rentabilidade futura. Informações sobre