

PMS - PESQUISA MENSAL DE SERVIÇOS

SETOR DE SERVIÇOS RECUA 0,3% EM JANEIRO MAS FICA À FRENTE NA COMPARAÇÃO INTERANUAL

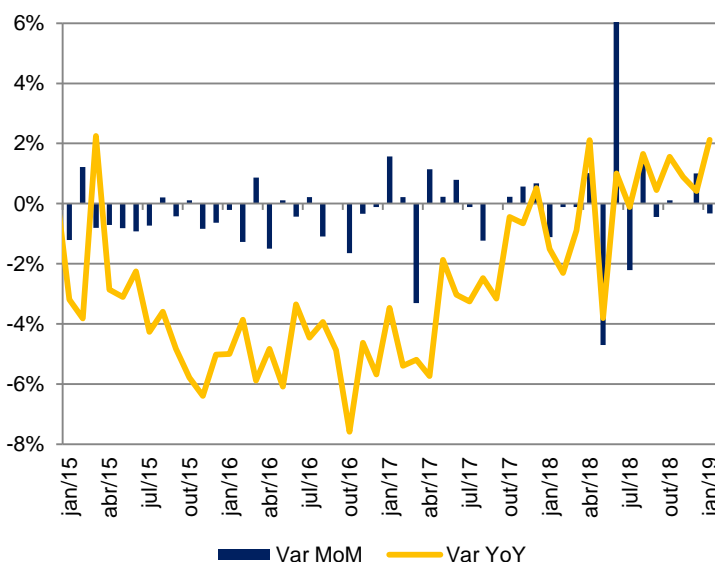
Índice do Volume de Serviços	MoM *			YoY		
	nov/18	dez/18	jan/19	nov/18	dez/18	jan/19
1. Serviços prestados às famílias	0,4%	0,1%	1,1%	3,2%	3,1%	4,5%
2. Serviços de informação e comunicação	0,5%	1,0%	-0,2%	1,3%	2,8%	3,4%
3. Serviços profissionais, administrativos e complementares	0,2%	-1,6%	1,7%	-0,9%	-3,7%	-0,4%
4. Transportes, serviços auxiliares aos transportes e correio	0,3%	-0,4%	-0,6%	0,8%	-0,3%	0,8%
5. Outros serviços	0,4%	0,0%	4,8%	3,8%	2,4%	5,7%
Total Geral	0,0%	1,0%	-0,3%	0,9%	0,4%	2,1%

*Valores dessazonalizados

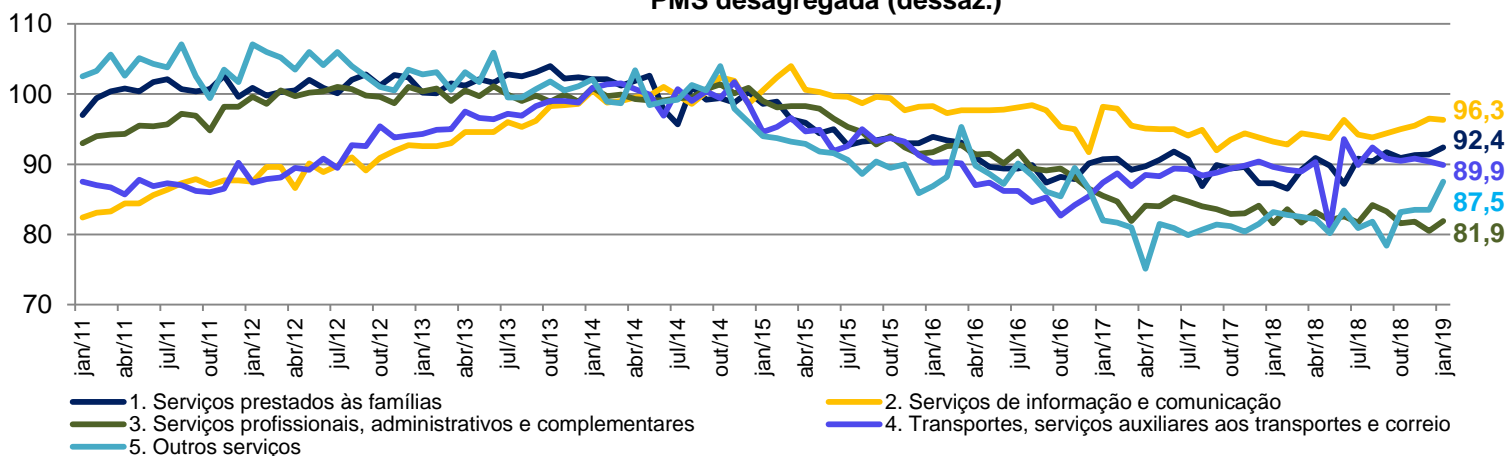
Em janeiro, o indicador de serviços do IBGE recuou 0,3% na margem, mas em relação ao mesmo período do ano passado, o volume de serviços ficou 2,1% mais alto. Esse desempenho veio acima da mediana das expectativas de mercado: um acréscimo de 1,5% A/A (Bloomberg).

A maior contribuição positiva veio da modalidade de *serviços profissionais, administrativos, e complementares* (+1,7% MoM). Adicionalmente, a modalidade de *outros serviços* – atividade que abarca principalmente corretores de seguros, previdência e planos de saúde – teve alta de 4,8% no mês.

Em contrapartida, as modalidades que mais contribuíram negativamente foram *transportes, serviços auxiliares aos transportes e correios* (-0,6% MoM) – que refletiu o desempenho negativo da indústria no mês – e *serviços de informação e comunicação* (-0,2% MoM).



PMS desagregada (dessaz.)



VISÃO GERAL O resultado de serviços em janeiro ainda sinaliza uma recuperação bastante gradual do setor e evolução lenta do mercado de trabalho e o fraco desempenho da indústria seguem como os principais limitadores do volume dos serviços. Tendo isso em mente, este resultado corrobora com a nossa visão de uma demora na retomada da economia e com a nossa projeção de crescimento do PIB de 2,0% para 2019.

CONTATOS

Conheça o nosso time de especialista da área de Investimentos.

ALINE SUN

Head da area de Investimentos

EQUIPE ECONÔMICA

vcandido@guide.com.br

Victor Candido de Oliveira
 Victor Beyruti Guglielmi

RENDA VARIÁVEL

research@guide.com.br

Luis Gustavo Pereira – CNPI
 Lucas Stefanini
 Julia Carrera Bludeni
 Rafael Passos
 Luca Gloeden

SALES

jfalconi@guide.com.br

RENDA FIXA

Gabriel S. Santos
 Ricardo Maia
 Thomaz Telechun da Silva Telles

TRADING

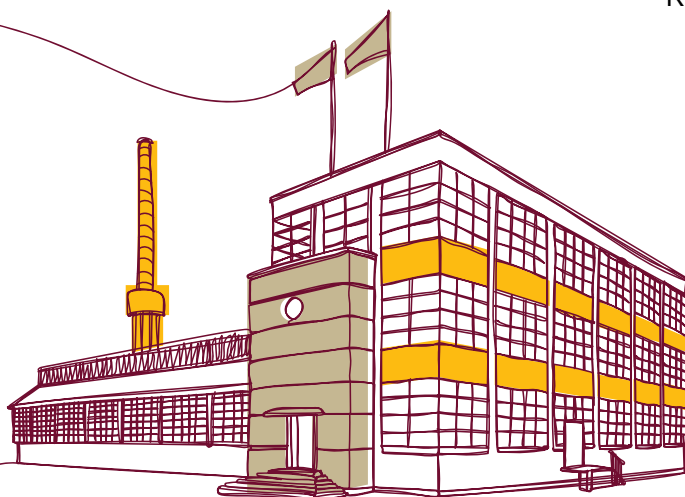
trade@guide.com.br

Luiz Augusto Ceravolo (Guto)
 Thiago Teixeira
 Guilherme Vasone
 Filipe Carvalho

FUNDOS

gestaofundos@guide.com.br

Erick Scott Hood
 Leonardo Uram
 David Rocha
 Rodrigo Fazzolari



“Este relatório foi elaborado pela Guide Investimentos S.A. Corretora de Valores, para uso exclusivo e intransferível de seu destinatário. Este relatório não pode ser reproduzido ou distribuído a qualquer pessoa sem a expressa autorização da Guide Investimentos S.A. Corretora de Valores. Este relatório é baseado em informações disponíveis ao público. As informações aqui contidas não representam garantia de veracidade das informações prestadas ou julgamento sobre a qualidade das mesmas e não devem ser consideradas como tal. Este relatório não representa uma oferta de compra ou venda ou solicitação de compra ou venda de qualquer ativo. Investir em ações envolve riscos. Este relatório não contém todas as informações relevantes sobre a Companhia citadas. Sendo assim, o relatório não consiste e não deve ser visto como, uma representação ou garantia quanto à integridade, precisão e credibilidade da informação nele contida. Os destinatários devem, portanto, desenvolver suas próprias análises e estratégias de investimentos. Os investimentos em ações ou em estratégias de derivativos de ações guardam volatilidade intrinsecamente alta, podendo acarretar fortes prejuízos e devem ser utilizados apenas por investidores experientes e clientes de seus riscos. Os ativos e instrumentos financeiros referidos neste relatório podem não ser adequados a todos os investidores. Este relatório não leva em consideração os objetivos de investimento, a situação financeira ou as necessidades específicas de cada investidor. Investimentos em ações representam riscos elevados e sua rentabilidade passada não assegura rentabilidade futura. Informações sobre